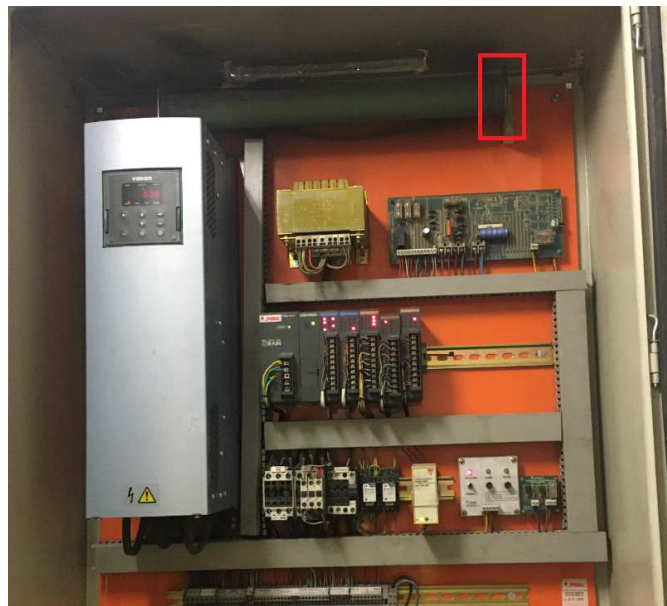


<b>DIRECCIÓ DE LA UNITAT</b>	<b>Servei de Sistemes Elèctrics i Electromecànics. Manteniment Baixa Tensió i Instal·lacions Electromecàniques</b>
<b>NOTA DE SERVEI Nº</b>	<b>BTEM/01/20</b>
<b>DIRIGIDA A:</b>	<b>Tot el personal de les unitats de Manteniment BTEM i Projectes Equipament d'Estacions</b>
<b>INFORMACIÓ SOBRE: MATERIALS MCA</b>	

En relació al pla d'inventari i identificació d'elements amb presència d'amiant en les instal·lacions elèctriques i electromecàniques de la xarxa,

S'informa que a la anàlisi de la *volandera resistència 4* del quadre de maniobra de l'ascensor **SASCESE01 - Ascensor 1 de l'edifici Santa Eulàlia**, el resultat de la qual ha estat **POSITIVA** per presència d'amiant friable – amb una presència moderada a la mostra (10-30%), segons es detalla a l'informe lliurat pel laboratori (Informe LT1-S198 del laboratori Teletest)



## ACTUACIONS DAVANT MCA

Queda prohibida la manipulació d'aquest element. Es procedeix a la identificació in situ i s'informa a l'empresa externa mantenidora de l'ascensor. Propersament aquest element serà substituït.

<b>DATA</b>	Barcelona, a 20 de gener de 2020
-------------	----------------------------------