

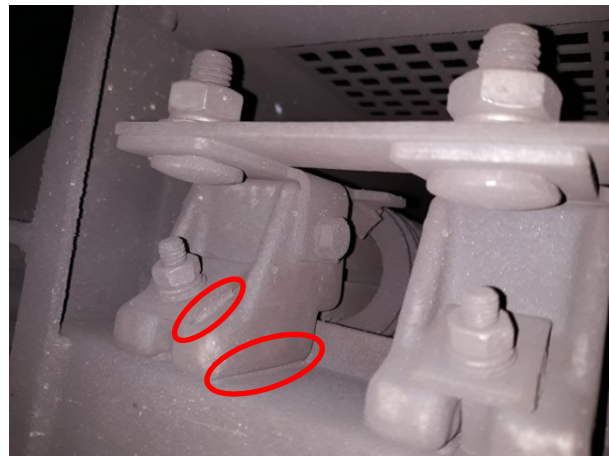
DIRECCIÓ DE MATERIAL MÒBIL DE METRO

NOTA DE SERVEI Nº MM/07/18

Es comunica a tot el personal del Servei de Material Mòbil de Metro la següent informació:

INFORMACIÓ SOBRE MATERIALS MCA (SÈRIE 2000-3000-4000)

En els trens sèries 2000, 3000, 4000 s'han detectat unes juntes aïllants en el conjunt de resistències de fre que contenen amiant. Aquests elements es troben sobre el sostre del tren (veure foto):



Codi MCA	Codi aprovisionaments	Element
10.041	15418	Empaquetadura posición 8 resistencia de freno.
10.101	15437	Empaquetadura posición 5 resistencia de freno.

Prohibit realitzar qualsevol operació de manteniment en les juntes de les resistències de fre per existència de material amb contingut d'amiant.




**ATENCIÓN
CONTIENE
AMIANTO**

Respirar el polvo de amianto es peligroso para la salud

Seguir las normas de seguridad

Es procedirà a la seva senyalització i no es podrà fer manteniment en aquestes juntes.

Barcelona, 21 desembre de 2018